

# Retirer et replacer une prise électrique

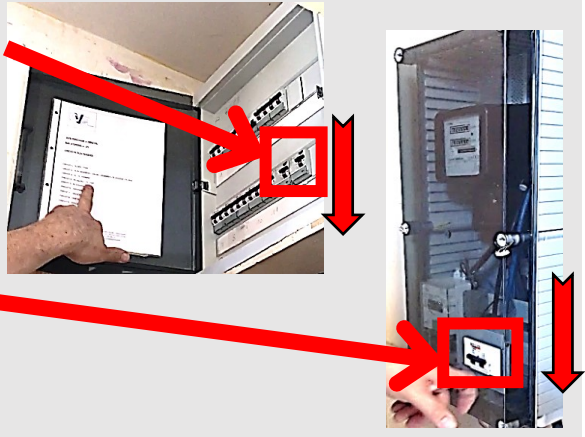


## A. Retirer une prise électrique

### 1. Couper le courant dans le logement :

1) Baisser les deux disjoncteurs principaux du coffret ;

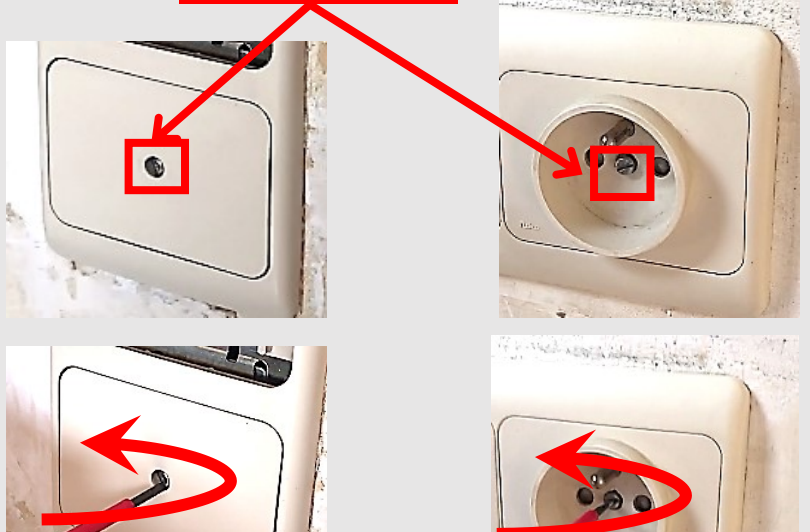
2) Baisser les deux disjoncteurs du compteur.



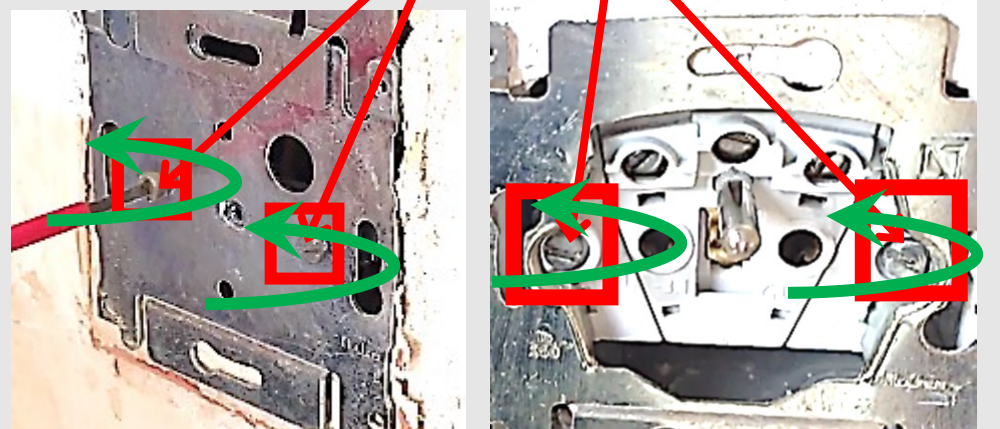
### 3. Retirer le cache.



### 2. Dévisser la vis de fixation.

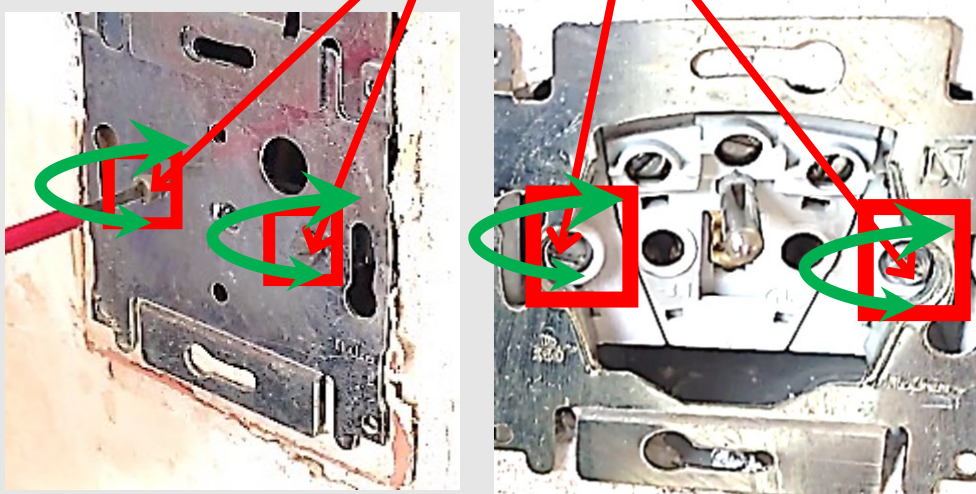


### 4. Dévisser les deux vis de fixation pour décoller la plaquette du mur.

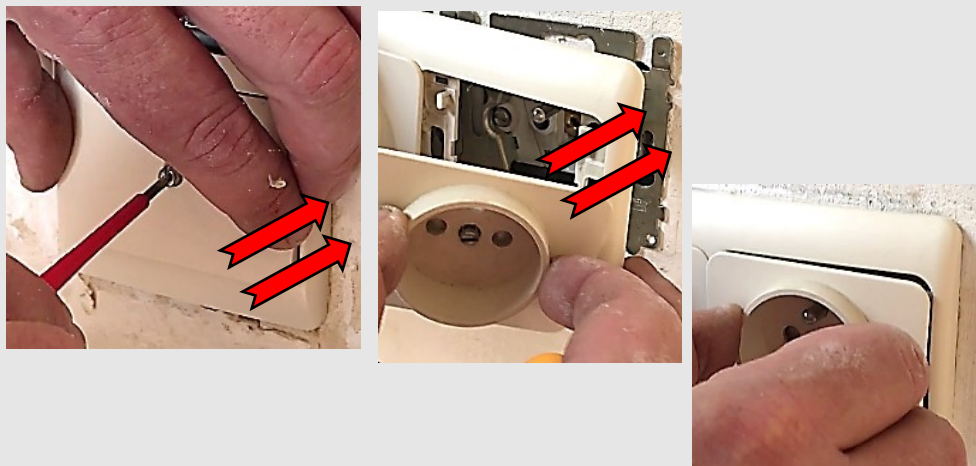


## B. Placer une prise électrique

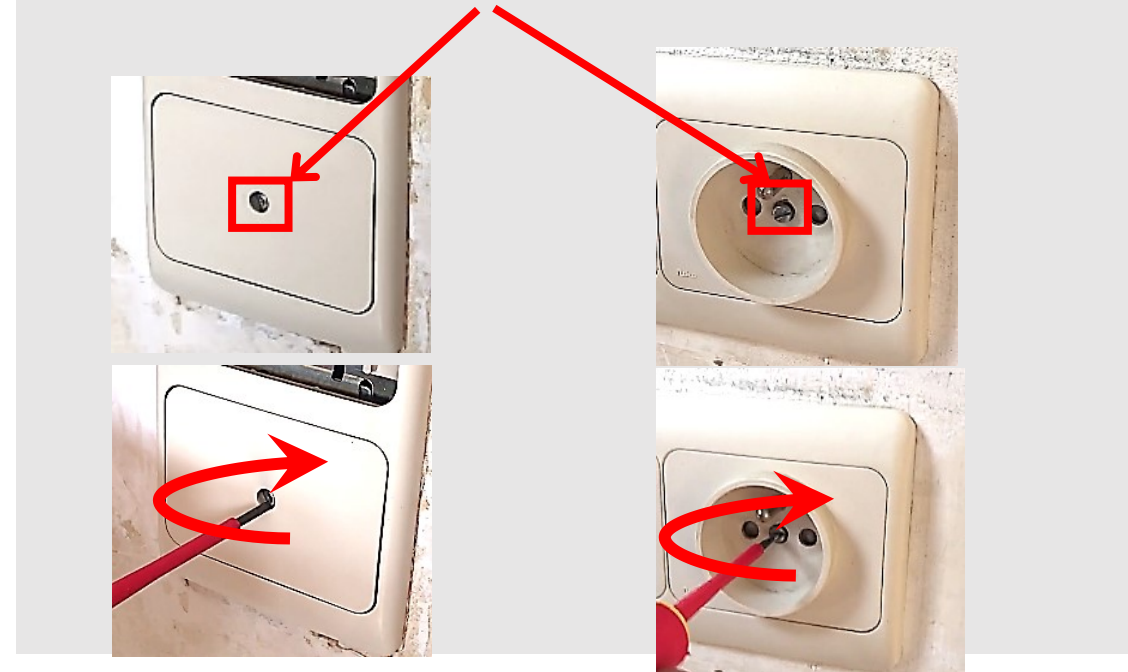
5. Visser les deux vis de fixation pour fixer la plaquette du mur.



6. Positionner le cache.



7. Dévisser la vis de fixation.



8. Rétablir le courant dans le logement :

1) Relever les deux disjoncteurs principaux du coffret :

2) Relever les deux disjoncteurs du

