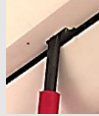


Votre sonnette ne fonctionne plus ?

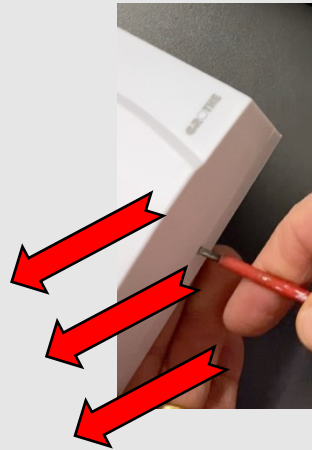
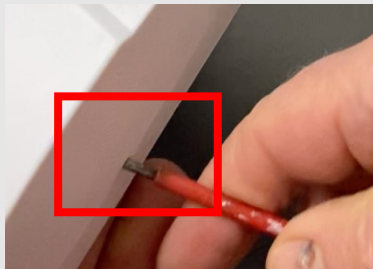


A. Ouvrir le boîtier de la sonnette

1. Chercher l'encoche.

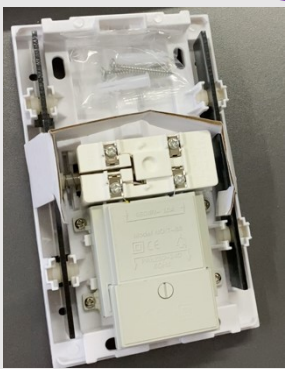


2. Introduire un petit tournevis dans l'encoche et **tirer pour déclipser** la partie mobile.



B. Deux possibilités :

Sonnette sur secteur



Il n'y a **pas** d'emplacement pour insérer les piles.

➔ Prenez contact avec votre chargée de clientèle.



Sonnette à piles



Il y a un emplacement pour insérer les piles.

1. Remplacer les piles



2. Refermer le boîtier



3. Tester

➔ Si elle ne fonctionne toujours pas, prenez contact avec votre chargée de clientèle.

