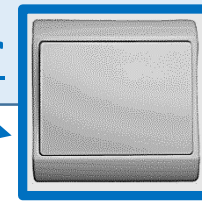


# Retirer et replacer un interrupteur

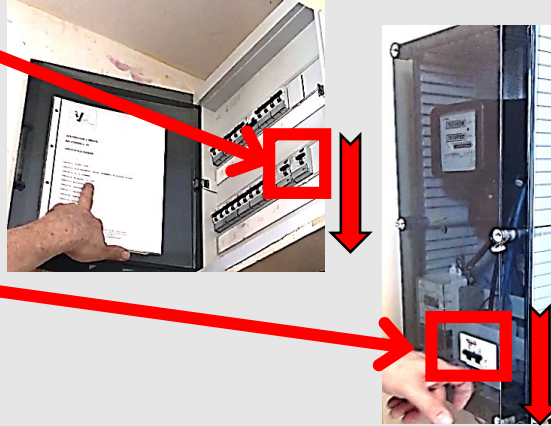


## A. Retirer un interrupteur

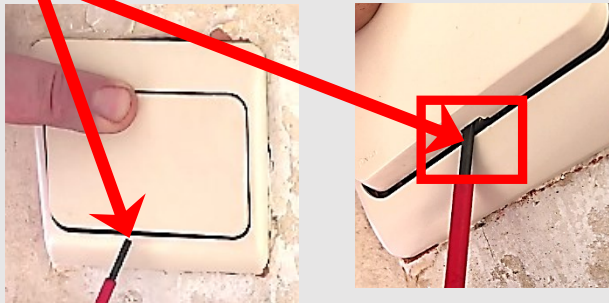
### 1. Couper le courant dans le logement :

1) Baisser les deux disjoncteurs principaux du coffret ;

2) Baisser les deux disjoncteurs du compteur.



2. Chercher l'encoche sous la partie mobile de l'interrupteur.

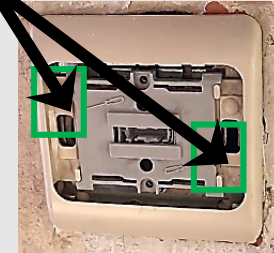
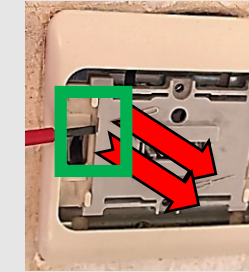


Introduire un petit tournevis dans l'encoche et **tirer pour déclipser** la partie mobile.



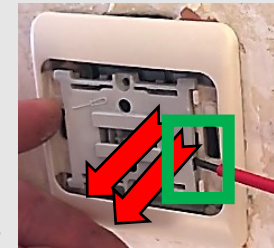
### 3. Chercher les deux encoches latérales du cache.

Introduire un petit tournevis dans une encoche et **tirer pour déclipser légèrement** le premier côté.

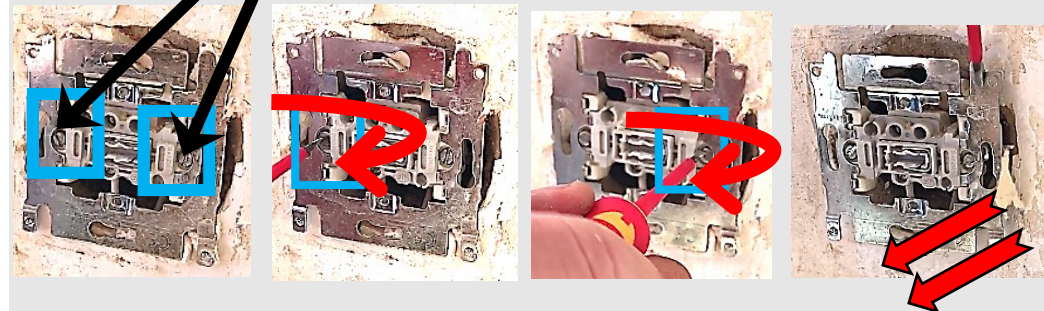


Répéter l'opération pour **l'autre côté**.

Retirer ensuite le cache délicatement.

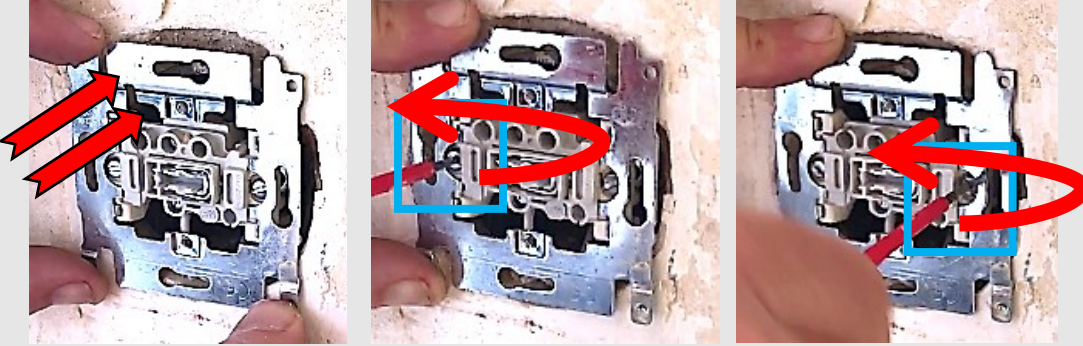


### 4. Dévisser les vis de fixation pour décoller la plaquette du mur.

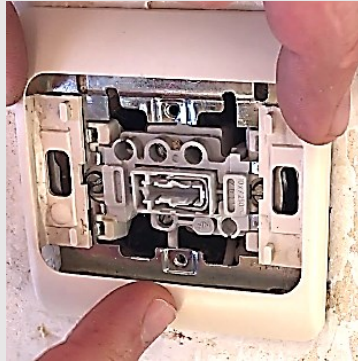


## B. Placer un interrupteur

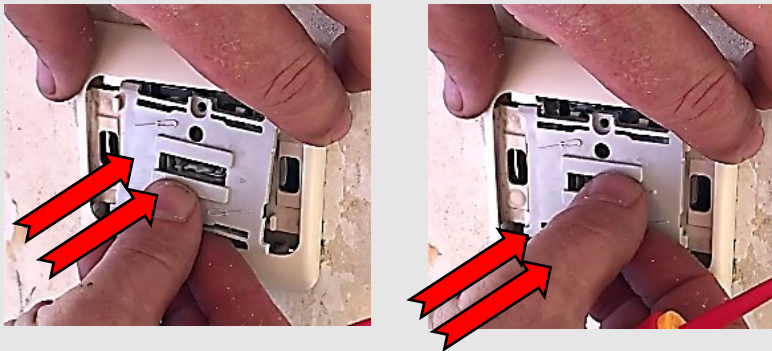
5. Positionner la plaquette contre le mur et visser les vis de fixation pour la fixer au mur.



6. Positionner le cache.



Clipser ensuite la seconde partie du cache.



7. Clipser la **partie mobile** de l'interrupteur en plaçant l'**encoche** vers le bas.



8. Rétablir le courant dans le logement :

1) Relever les deux disjoncteurs principaux du coffret ;



2) Relever les deux disjoncteurs du compteur.

