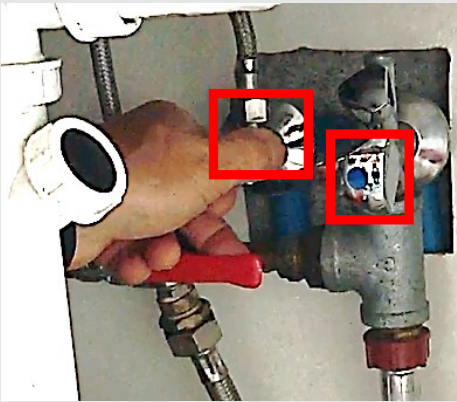


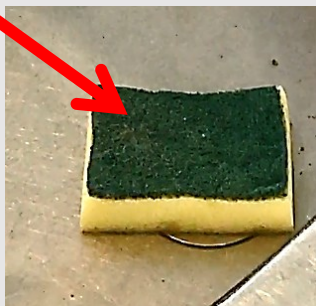
Le robinet goutte



1. Fermer la (les) vanne(s) d'eau sous l'évier pour couper l'eau.



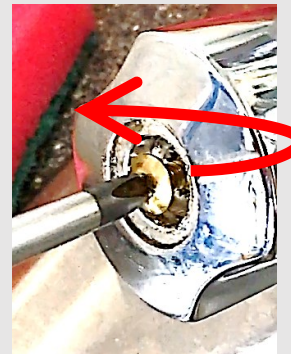
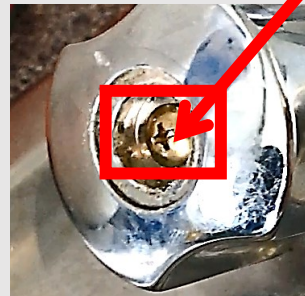
2. Recouvrir la crépine avec un objet (une éponge par exemple).



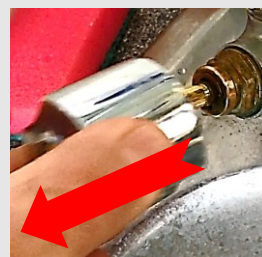
3. Retirer la pastille bleue (eau froide) ou rouge (eau chaude) en la déclinçant. Vous pouvez vous aider d'un tournevis.



4. Dévisser la vis de fixation avec un tournevis.



5. Retirer le cache du robinet.



6. Dévisser la tête de robinet à l'aide d'une clé à molette.

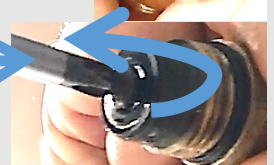
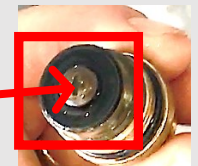


7. Si vous avez deux têtes de robinet (eau chaude et eau froide), répéter les étapes 3, 4, 5 et 6 pour accéder à la seconde tête de robinet.

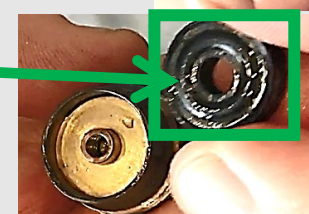
8. Vous avez retiré les deux têtes de robinet.



9. Retirer la vis de fixation avec un tournevis.



10. Retirer les joints de chaque tête de robinet.



Trois possibilités :

1) L'autre côté du joint est en parfait état, retournez-le. **Passer à l'étape 11.**

Le côté  abîmé



Le côté  utilisable



2) Le joint est trop abîmé des deux côtés, remplacez-le par un neuf. **Passer à l'étape 11.**

3) La tête de robinet est trop entartrée ou abîmée, remplacez l'entièreté de la tête. **Passer à l'étape 12.**

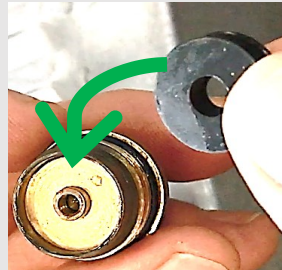


Tête de robinet usée

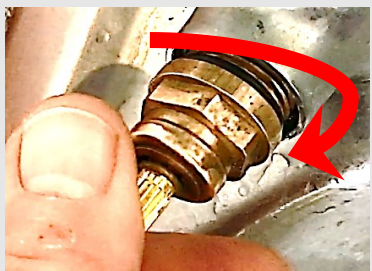


Tête de robinet utilisable

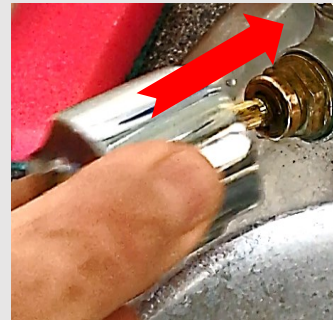
11. Replacer le joint et visser la vis de fixation avec un tournevis.



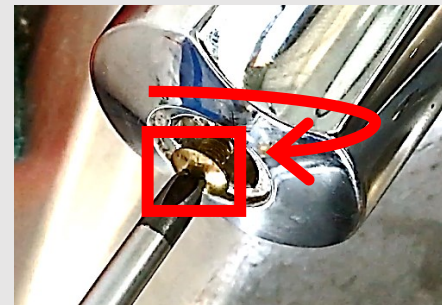
12. Mettre la tête de robinet en place et la serrer avec une clé à molette.



13. Placer le cache.



14. Visser la vis de fixation avec un tournevis.

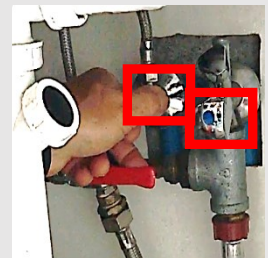


15. Replacer la pastille en la clipsant.



16. Répéter les étapes 11 et/ou 12, 13, 14, 15 pour remettre le second cache.

17. Ouvrir la (les) vanne(s) d'eau sous l'évier.



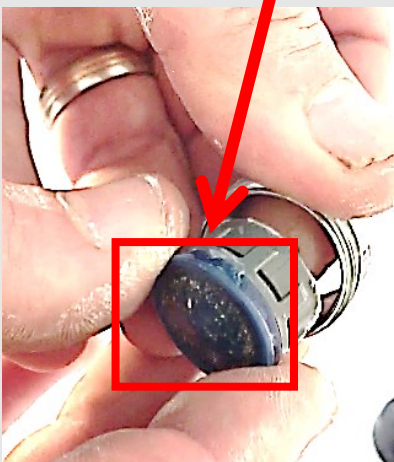
Le jet d'eau du robinet est irrégulier ou diminué



1. Dévisser le mousseur du robinet.



2. Retirer le filtre.



3. Immerger les deux parties du mousseur dans du vinaigre blanc. Laisser agir **5 heures** puis rincer.



4. Replacer le filtre dans le mousseur.



5. Visser le mousseur.



Si le problème persiste, cela signifie que le mousseur est trop abîmé. Il faut donc le remplacer.

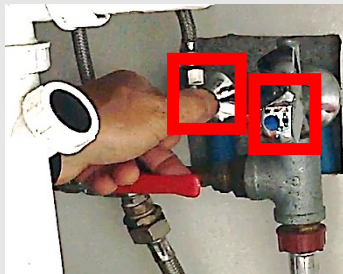
Le col de cygne sort de son emplacement



1. Le col de cygne sort de son emplacement lorsque vous ouvrez l'eau. Il est usé. Vous devez le remplacer.



2. Fermer la (les) vanne(s) d'eau sous l'évier pour couper l'eau.

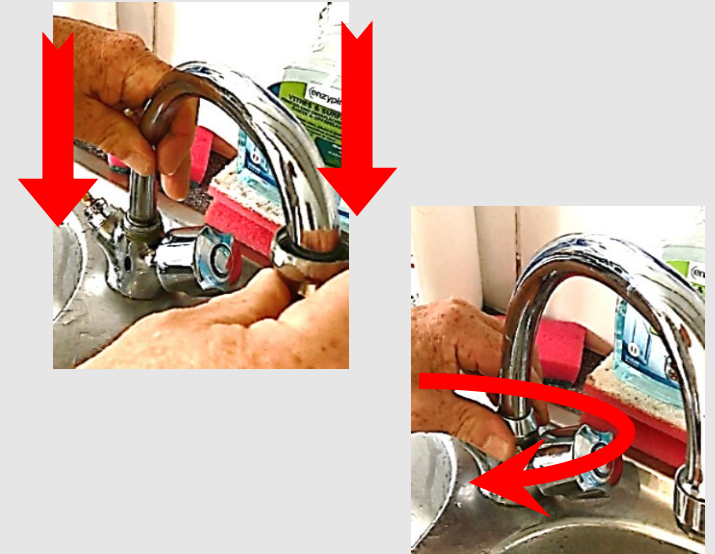


3. Retirer la tige du robinet en le tirant hors de son emplacement avec le col de cygne.



4. Retirer le col de cygne usé de la tige et le remplacer par le nouveau.

5. Positionner la tige dans son emplacement et visser le col de cygne.



6. Ouvrir la (les) vanne(s) d'eau sous l'évier.

