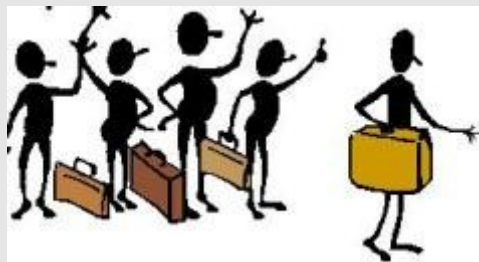


Remise en état du logement

Pour préparer votre départ, vous recevrez la **visite de notre technicien**, celui-ci listera les travaux à effectuer pour **rendre le logement dans son état d'origine** et évaluera le coût de ces interventions.



Attention :

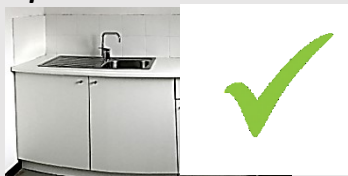
Si les travaux demandés lors de la prévisite n'ont pas été réalisés par vos soins avant le jour de la remise des clés, ils vous seront facturés !

Exemples de travaux qui peuvent vous être demandés :

- Détaipiser les murs, retirer les clous, vis et chevilles et reboucher les trous



- Peindre en blanc les murs peints en une autre teinte et rafraîchir les murs/plafonds jaunis ainsi que les boiseries (portes et chambranles)
- Retirer les briquettes, le crépi, les lambris, le carrelage au mur et réparer les éventuels dégâts occasionnés au plafonnage
- Retirer les revêtements de sols
- Démontez tous les aménagements locatifs (Exemples : *abri de jardin, piquets dans le jardin, cuisine équipée, paroi de douche, cache-tuyau, câbles, extensions électriques, fausse cheminée, faux-plafonds...*)
- Replacer les éléments d'origine (Exemples : *évier de cuisine, lavabo, clés sur les portes intérieures,...*)



- Regrouper l'ensemble des clés du logement en un même trousseau

- Tondre la pelouse, tailler les haies, arbres et arbustes



- Nettoyer le logement

- Évacuer les encombrants



- Détartrage des sanitaires

Ce que la SRL attend du locataire sortant :



Des résidus de tapis au mur

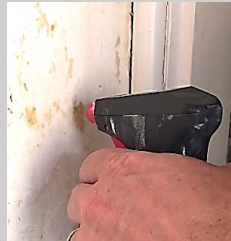


Un mur propre, lisse, prêt à être peint par le locataire suivant

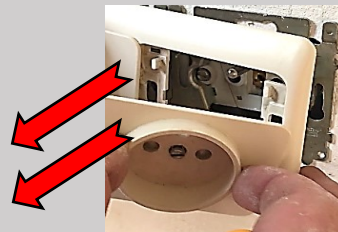


Conseils :

- **Pour retirer les résidus**, vaporiser de l'eau et racler les morceaux de papiers avec une palette.



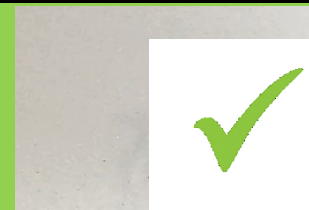
- Penser à **détapisser derrière le radiateur** et **derrière les prises/interrupteurs**.



Murs abîmés à cause d'aménagements locatifs



Murs réparés suite à la pose de carrelage, crépi, briquettes ou d'un aménagement locatif



Conseils :

- 1) **Avant d'enduire** : retirer le carrelage/ briquettes/ tapis/ fibre de verre.
- 2) **L'enduisage** : prélever l'enduit avec une spatule, le poser sur le couteau à enduire puis appliquez l'enduit de lissage sur le mur.
- 3) **Une fois l'enduit sec**, poncez légèrement pour éliminer



Les murs foncés, plafond et boiserie jaunis

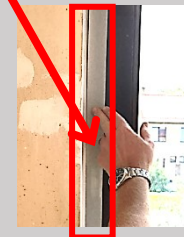
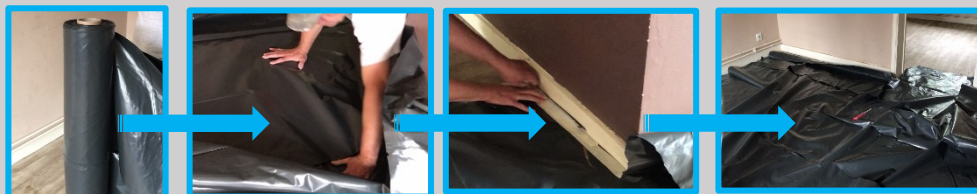


Les murs clairs, boiserie et plafond blanc



Conseils :

Avant de peindre, **protéger les sols, les châssis, les radiateurs et tout autre élément qui ne doit pas être peint** dans la teinte utilisée. Vous pouvez utiliser **une bande cache ou du scotch** pour les encadrements et **des rouleaux de plastique** pour les sols.



- Penser à **peindre derrière le radiateur** et **les plaquettes des prises/interrupteurs**.



- Utiliser de la **peinture adaptée pour les boiseries** (portes et chambranles) et de la **peinture adaptée pour les murs** ! **⚠ Attention : ce ne sont pas les mêmes textures !**

Mauvaises herbes, arbustes non taillés



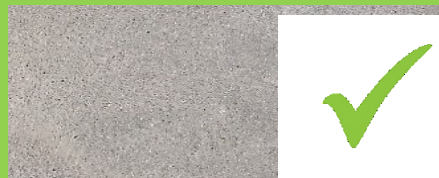
Les extérieurs propres



Des résidus de colle sur le sol



Sol nu



Conseils : Utiliser une **spatule** pour gratter les résidus de colle au sol. Si ce n'est pas suffisant, utiliser du **white spirit** sur un **chiffon**. Veiller à porter des gants de protection.

